

入学説明会



尾張旭市立本地原小学校

封筒に入っているもの

- ① 入学説明会の資料の送付について(お知らせ)
- ② 入学のてびき
- ③ 家庭環境調査票
- ④ 口座振替依頼書
- ⑤ 日本スポーツ振興センター災害共済給付制度同意書
- ⑥ 「PTAカード」のご記入について
- ⑦ 本地原小学校PTAカード
- ⑧ 就学援助関係書類
- ⑨ 校区地図

教育目標

校訓

明るく 正しく のびのびと

- 明るく 笑顔で あいさつする子(徳)
- 正しく よく聞き 学ぶ子(知)
- のびのびと なかまとともに 成長する子
(体)

P2

本校が大切にしている教育

「心育て」 自己肯定感の育成

「学び育て」 わかる授業づくり

「仲間育て」 自己有用感の育成

P2

日課

朝の会	8:30~	8:40
1	8:45~	9:30
2	9:40~	10:25
放課	10:25~	10:45
3	10:45~	11:30
4	11:40~	12:25
給食	12:25~	13:10
清掃	13:10~	13:25
放課	13:25~	13:45
5	13:45~	14:30
帰りの会	14:30~	14:40

給食が始まるまで → 11時50分頃下校

給食開始: 4月16日(金) 4時間授業

→ 13時20分頃下校

5時間授業 → 14時45分頃下校

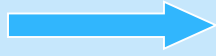
P3

入学の日を迎えるにあたって

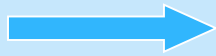
- 交通安全の習慣。不審者から身を守る。
- 自分の名前を言える、読める。呼ばれたら「はい」と返事をする。
- 落ち着いて話を聞く。自分の言いたいことを伝える。
- 持ち物にはひらがなで名前を書く。
- 服の着替えは自分でする。脱いだ服はたたむ。

守ってほしいこと

欠席・遅刻

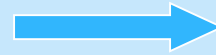


通学団へ連絡



学校へ連絡(連絡帳)

遅刻



保護者が教室まで

早退



保護者の迎え

- 正門のインターホンで声をかけてお入りください。
- 車は、敷地内へ入れてください。

自転車に乗るとき



ヘルメット

入学までに準備していただくもの

P5・P6

筆記用具・ねんど板



筆箱は箱形。
大切にに使わせて
ください。

勉強に集中できる環境を
つくってあげましょう。



裏面
カッターマットが
便利です。

服装等

- ・ 動きやすい
- ・ 着替えが簡単
- ・ 汚れても平気
- ・ ランドセル
- ・ 黄色い帽子(安全帽)
- ・ 運動靴

(靴箱に収まるレインシューズ、傘立てから柄の出る傘、置き傘用折りたたみ傘)

P6

体育の服装



P5

上靴・靴用袋2つ

なまえ(ひらがな)



上靴用と体育館
シューズ用と
2つ

P5

体操服入れ・手さげ



体操服、上靴、
給食の白衣、
図書室で借りた本などを
入れます。

P5

ナフキン・マスク・袋

給食が始まるまでに必要です。

15cmくらい

12cmくらい



P5

注意してほしいこと！

ひもが長いと床につく

ひもが太いとかけにくい

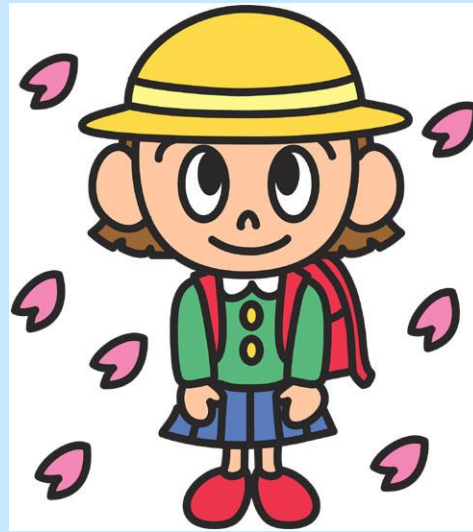


持ち物に名前を



1の1
ほんじ はなこ

心も体も元気に過ごすために



保健室から

本地原小学校 学校保健目標

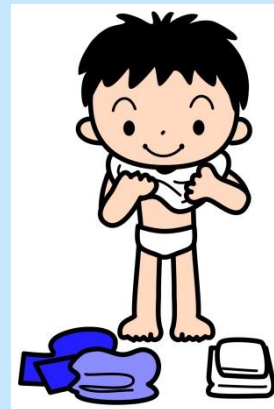


「健康的な生活習慣を身につけ、

進んで自分の健康管理ができる子」

入学前までに身につけておきたい 基本的な生活習慣

- ① はやね・はやおき
- ② 朝ごはん
- ③ 洗顔・歯みがき・排便
- ④ 自分で身じたく
- ⑤ 好ききらいを少なく



早起き

家を出る**1時間前**には起きる

やる気 いっぱい!

心がおだやかになる
ホルモン

「セロトニン」が
しっかりできます。

足りないと…
不安、イライラ



早ね

9時には寝る

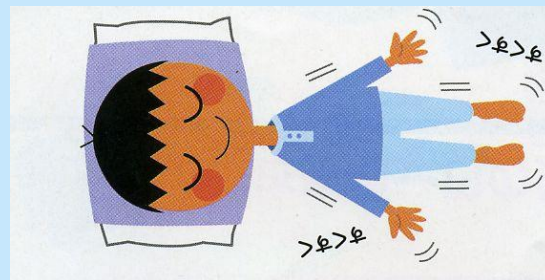
情報を整理する

→ **学習したことを覚える**



骨や筋肉が成長していく

→ **丈夫な体**



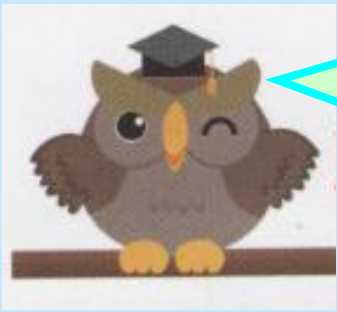
体と脳の疲れや
ストレスを取り除く

→ **安定した心**



コレステロール値を下げる
免疫力を高める

→ **病気の予防**



朝ごはん少しの工夫を！



具を増やせば、
野菜がいっぱい
いとれるね！



夕食のおかずを
再利用

朝のうんち

排便のメカニズム



朝食をしっかり食べる

→腸が動き出す

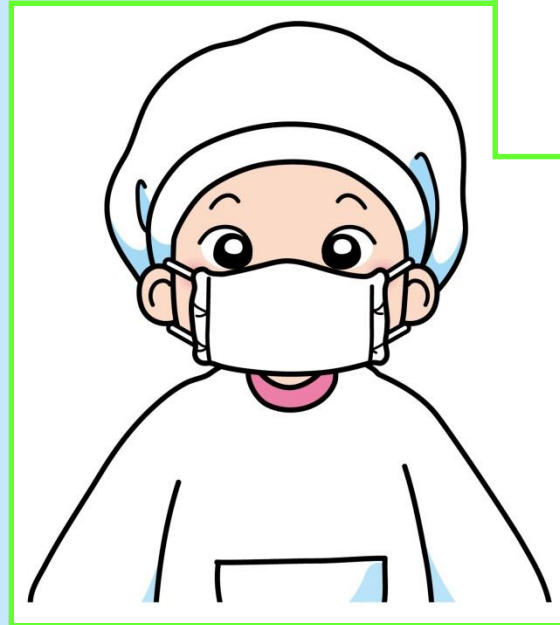
→排便したくなる

トイレタイムで、
トイレに行く習慣を
つけましょう。

補足…**和式トイレ**も使えるように
なりましょう。



身じたく



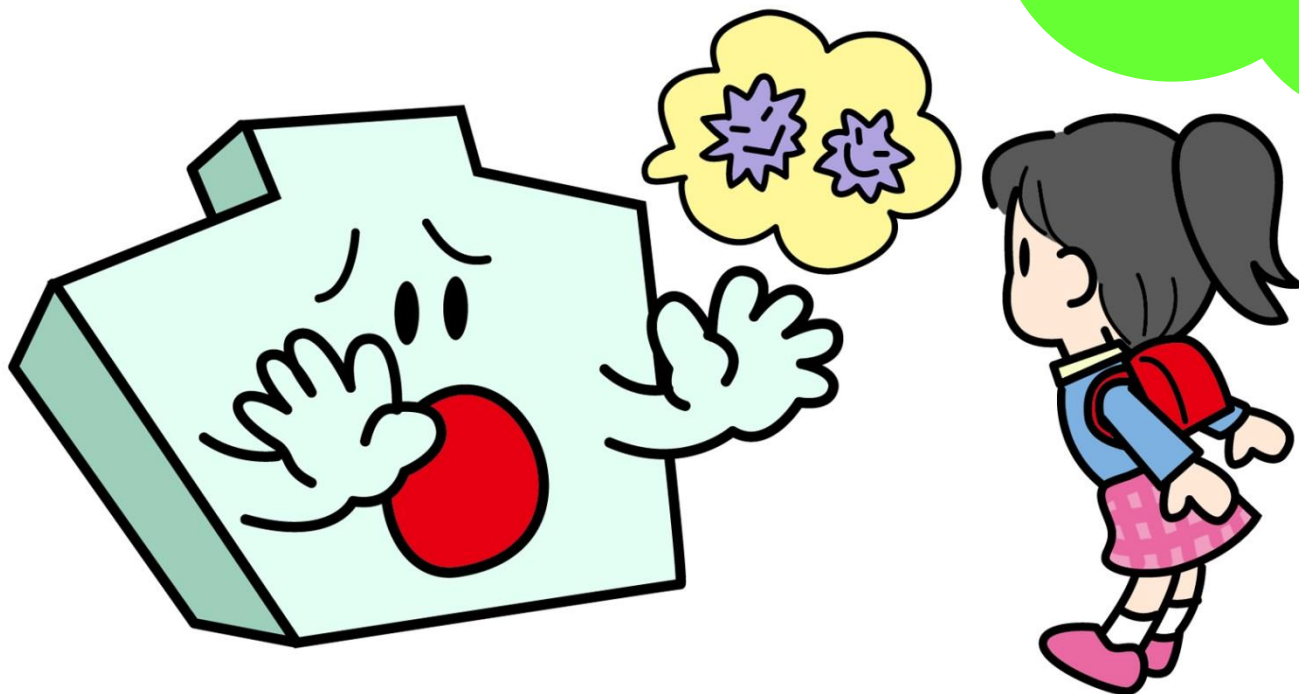
好ききらいをすくなく



出席停止について

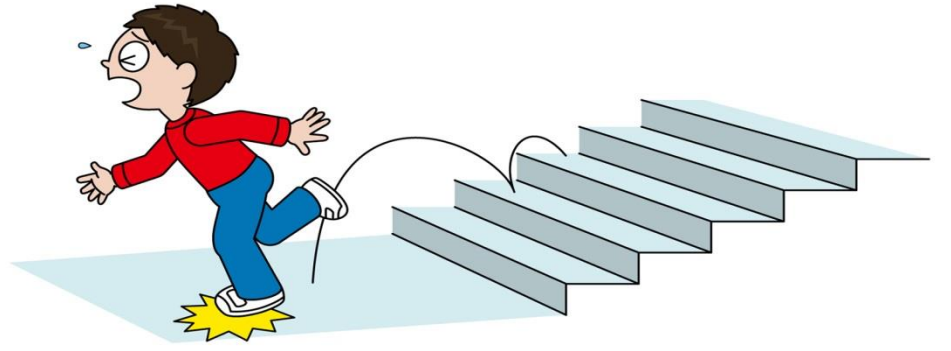
学校での主な感染症

インフルエンザ・流行性耳下腺炎・水痘・風疹・咽頭結膜熱（プール熱） 麻疹・流行性角結膜炎など



お医者さんの許可
が出てから登校
治ゆ証明書が必要

緊急の場合の処置について



独立法人日本スポーツ振興センターに加入

アレルギー・心臓・じん臓疾患のある お子さまへ

- ・アレルギー疾患・心臓疾患・じん臓疾患を持ち、**学校生活上配慮や管理が必要な場合**
「学校生活管理指導表」の提出を。

- ・**卵と乳のアレルギー対応給食**
を実施しています。

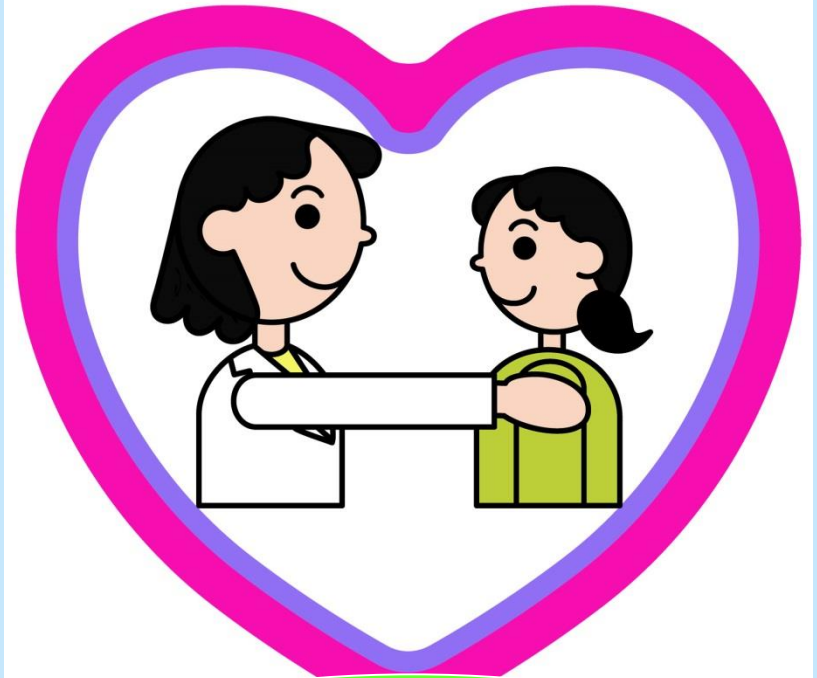
希望される方は、申し出を。



学校の相談活動



保健室での体や心に関する健康相談



心の教室
スクールカウンセラー
ソーシャルスキルワーカー

P12

令和3年度 入学式

4月6日(火)

午前8時50分西昇降口受付

持ち物

- ・就学通知書
- ・上靴(児童用)
- ・教科書等入れるもの
- ・保護者用スリッパ
- ・保護者下足用袋



令和3年度 始業式

- 4月7日(水)
通学団にて登校します
(お世話係が迎えに行きます)



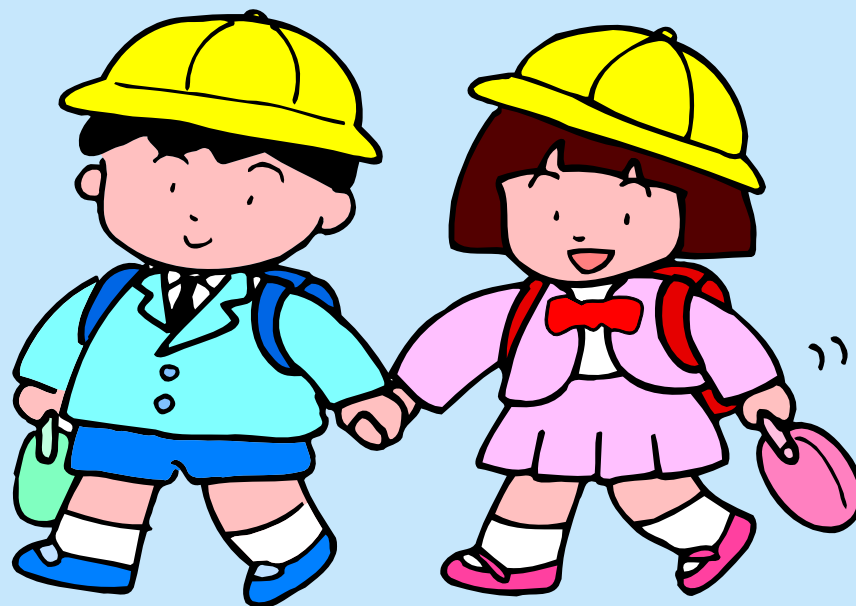
集金について

自動振替です

- 指定金融機関
瀬戸信用金庫
- 瀬戸信用金庫であれば、どの支店の口座も利用できます。
- 口座振替依頼書を記入後、**口座開設店窓口**に提出していただき、口座の照合の確認を受けてから、保護者控えの用紙以外の2枚を学校へ提出してください。

(2月16日(火)までに)

就学援助制度について(別紙)



問い合わせ先
尾張旭市教育委員会 教育行政課
電話 0561-76-8178

P14・15

緊急メール配信の登録

3月5日(金) テストメール配信のため、**2月末日までに登録**してください。

※ 「**本地原小R3年度入**」に**チェック**を付ける。

封筒表面

ご提出いただくもの

2月16日(火)までの提出物<5点>

- (1) 家庭環境調査票
- (2) 口座振替依頼書
- (3) 日本スポーツ振興センター
災害共済給付制度 同意書
- (4) 本地原小学校PTAカード
- (5) 校区地図(自宅位置記入)

必着

提出方法

- 持参(職員室へ9時~17時)
- 在校児童(兄・姉)への依頼
- 郵送